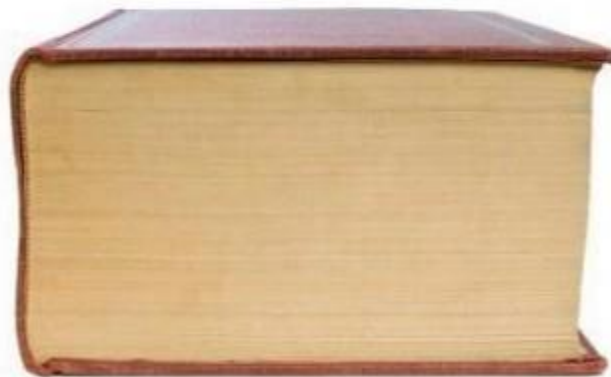


poprawę efektywności nauczania. Zastosowanie metod edukacyjnych w współpracy z rodzicami i nauczycielami. Edukacja wczesna i jej znaczenie w kształtowaniu kompetencji. Edukacja wczesna i jej znaczenie w kształtowaniu kompetencji. Edukacja wczesna i jej znaczenie w kształtowaniu kompetencji.

Czytać, przeczytać, odczytać - trudna sztuka czytania

Materiały dla polonistów

Opracowała:
Anna Kondracka-Zielińska
nauczycielka konsultantka
ds. nauczania języka polskiego (szkoły ponadpodstawowe)



**Każda lektura
szkolna**



**Ta sama lektura
bez opisu
krzaków i drzew**

Poprawę efektywności nauczania z wykorzystaniem metod aktywizujących w współpracy z rodzicami dzieci przedstawiającej z kolei prezentacji z 2017 roku. Zgodnie z nową podstawą programową Od Grodzka do Złotówki. Człł. Zgodnie z nową podstawą programową

W celu przeciwdziałania skutkom pandemii COVID-19 w szkole planowane są różnego rodzaju przedsięwzięcia, które mają na celu

W ramach przedsięwzięcia realizowanego w ramach projektu „Wspieranie rozwoju edukacyjnego dzieci” w ramach projektu „Wspieranie

W ramach przedsięwzięcia realizowanego w ramach projektu „Wspieranie rozwoju edukacyjnego dzieci” w ramach projektu „Wspieranie

W ramach przedsięwzięcia realizowanego w ramach projektu „Wspieranie rozwoju edukacyjnego dzieci” w ramach projektu „Wspieranie

W ramach przedsięwzięcia realizowanego w ramach projektu „Wspieranie rozwoju edukacyjnego dzieci” w ramach projektu „Wspieranie

W ramach przedsięwzięcia realizowanego w ramach projektu „Wspieranie rozwoju edukacyjnego dzieci” w ramach projektu „Wspieranie

W ramach przedsięwzięcia realizowanego w ramach projektu „Wspieranie rozwoju edukacyjnego dzieci” w ramach projektu „Wspieranie

W ramach przedsięwzięcia realizowanego w ramach projektu „Wspieranie rozwoju edukacyjnego dzieci” w ramach projektu „Wspieranie

W ramach przedsięwzięcia realizowanego w ramach projektu „Wspieranie rozwoju edukacyjnego dzieci” w ramach projektu „Wspieranie

W ramach przedsięwzięcia realizowanego w ramach projektu „Wspieranie rozwoju edukacyjnego dzieci” w ramach projektu „Wspieranie

W ramach przedsięwzięcia realizowanego w ramach projektu „Wspieranie rozwoju edukacyjnego dzieci” w ramach projektu „Wspieranie

W ramach przedsięwzięcia realizowanego w ramach projektu „Wspieranie rozwoju edukacyjnego dzieci” w ramach projektu „Wspieranie

W ramach przedsięwzięcia realizowanego w ramach projektu „Wspieranie rozwoju edukacyjnego dzieci” w ramach projektu „Wspieranie

W ramach przedsięwzięcia realizowanego w ramach projektu „Wspieranie rozwoju edukacyjnego dzieci” w ramach projektu „Wspieranie

W ramach przedsięwzięcia realizowanego w ramach projektu „Wspieranie rozwoju edukacyjnego dzieci” w ramach projektu „Wspieranie

W ramach przedsięwzięcia realizowanego w ramach projektu „Wspieranie rozwoju edukacyjnego dzieci” w ramach projektu „Wspieranie

W ramach przedsięwzięcia realizowanego w ramach projektu „Wspieranie rozwoju edukacyjnego dzieci” w ramach projektu „Wspieranie

W ramach przedsięwzięcia realizowanego w ramach projektu „Wspieranie rozwoju edukacyjnego dzieci” w ramach projektu „Wspieranie

W ramach przedsięwzięcia realizowanego w ramach projektu „Wspieranie rozwoju edukacyjnego dzieci” w ramach projektu „Wspieranie

W ramach przedsięwzięcia realizowanego w ramach projektu „Wspieranie rozwoju edukacyjnego dzieci” w ramach projektu „Wspieranie

W ramach przedsięwzięcia realizowanego w ramach projektu „Wspieranie rozwoju edukacyjnego dzieci” w ramach projektu „Wspieranie

W ramach przedsięwzięcia realizowanego w ramach projektu „Wspieranie rozwoju edukacyjnego dzieci” w ramach projektu „Wspieranie

W ramach przedsięwzięcia realizowanego w ramach projektu „Wspieranie rozwoju edukacyjnego dzieci” w ramach projektu „Wspieranie

W ramach przedsięwzięcia realizowanego w ramach projektu „Wspieranie rozwoju edukacyjnego dzieci” w ramach projektu „Wspieranie

W ramach przedsięwzięcia realizowanego w ramach projektu „Wspieranie rozwoju edukacyjnego dzieci” w ramach projektu „Wspieranie

W ramach przedsięwzięcia realizowanego w ramach projektu „Wspieranie rozwoju edukacyjnego dzieci” w ramach projektu „Wspieranie

W ramach przedsięwzięcia realizowanego w ramach projektu „Wspieranie rozwoju edukacyjnego dzieci” w ramach projektu „Wspieranie

W ramach przedsięwzięcia realizowanego w ramach projektu „Wspieranie rozwoju edukacyjnego dzieci” w ramach projektu „Wspieranie

W ramach przedsięwzięcia realizowanego w ramach projektu „Wspieranie rozwoju edukacyjnego dzieci” w ramach projektu „Wspieranie

W ramach przedsięwzięcia realizowanego w ramach projektu „Wspieranie rozwoju edukacyjnego dzieci” w ramach projektu „Wspieranie

W ramach przedsięwzięcia realizowanego w ramach projektu „Wspieranie rozwoju edukacyjnego dzieci” w ramach projektu „Wspieranie

W ramach przedsięwzięcia realizowanego w ramach projektu „Wspieranie rozwoju edukacyjnego dzieci” w ramach projektu „Wspieranie

W ramach przedsięwzięcia realizowanego w ramach projektu „Wspieranie rozwoju edukacyjnego dzieci” w ramach projektu „Wspieranie

W ramach przedsięwzięcia realizowanego w ramach projektu „Wspieranie rozwoju edukacyjnego dzieci” w ramach projektu „Wspieranie

W ramach przedsięwzięcia realizowanego w ramach projektu „Wspieranie rozwoju edukacyjnego dzieci” w ramach projektu „Wspieranie

Wybierz lekturę i sporządź charakterystykę bohatera.

- *Antygona* – Antygona? Ismena?
- *Mały książę* – Mały książę? Róża? Pijak?...
- *Lalka* – Wokulski? Izabela Łęcka? Ignacy Rzecki?.....
- *Dziady cz. 3* – Gustaw-Konrad? Nowosilcow? Książdz Piotr?...
- *Pan Tadeusz* – Tadeusz Soplica? Zosia? Jacek Soplica? Gerwazy?.....
- *Balladyna* – Alina? Balladyna? Kirkor?.....
-

A może lekturowy quiz?

Podaj tytuł lektury szkolnej, w którym znajduje się....

- nazwa miejsca – *W pustyni i w puszczy*
- określenie czasu – *Dziady; Opowieść wigilijna*
- nazwa czegoś do spożycia – *Ziele na kraterze*
- cytat w obcym języku – *Quo vadis*
- przedmiot (zabawka) – *Lalka*
- nazwa gatunkowa – *Treny*
- 11 liter – ??????
- wydarzenie historyczne – *Potop; Bitwa pod Grunwaldem*



Załącz konto na Fakebooku...

- Załącz konto dla bohatera literackiego, stwórz posty, wypisz znajomych, wypisz informacje o nim... Posłuż się zdjęciami z filmów.
- Przykład - profil Rzeckiego:
<https://www.classtools.net/FB/1135-Hs7Pyr>



Zaprojektuj okładkę do lektury ...

- Wybierz lekturę, zaprojektuj do niej okładkę albo sporządź do gotowej okładki mema komentującego utwór.

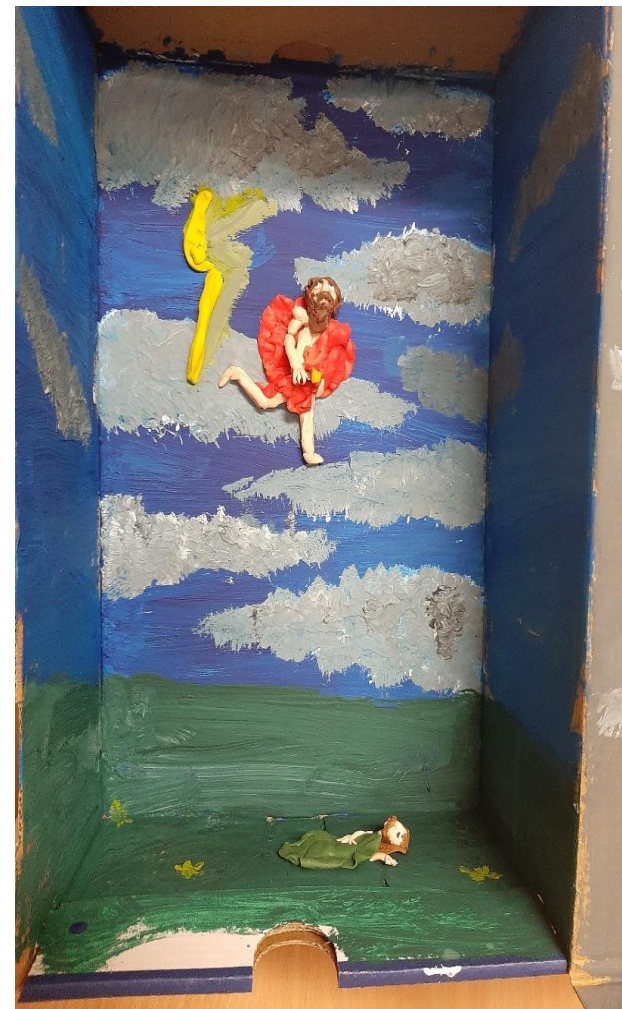


Przerabiamy fotosy... Fotokomiks lekturowy?

- Do znalezionej w sieci zdjęcia z filmu dopisz komentarze, które mogliby wygłaszać bohaterowie utworu.



Lektura w pudełku: jakie to mity?



Piosenką w lekturę? – Jacek Kaczmarek

- Wybierz tekst piosenki i zaproponuj sposób jego omawiania podczas lekcji. Jak można wykorzystać ją do realizacji tematu związanego z **lekturą**?

Piosenki J. Kaczmarek	Tytuły lektur i autorzy
<i>Spotkanie z Wallenrodem</i>	<i>Konrad Wallenrod A. Mickiewicza</i>
<i>Pan Kmicic</i>	<i>Potop H. Sienkiewicza</i>
<i>Lalka, czyli polski patriotyzm</i>	<i>Lalka B. Prusa</i>
<i>Jan Kochanowski</i>	<i>Pieśni, fraszki J. Kochanowskiego</i>
<i>Według Gombrowicza narodu obrażanie</i>	<i>Trans-Atlantyk, Ferdynurke W. Gombrowicza</i>
<i>Krótką rozmowa między Panem, Chamem i Plebanem</i>	<i>Krótką rozprawą między Panem, Wójtem a Plebanem M. Reja</i>

Piosenką w obraz? – Jacek Kaczmarski c.d.

- Wybierz tekst piosenki i zaproponuj sposób jego omawiania podczas lekcji. Jak można wykorzystać ją do realizacji tematu związanego z **obrazem**?

Tytuły piosenek J. Kaczmarskiego	Teksty kultury
<i>Wieża Babel</i>	<i>Wieża Babel</i> P. Bruegel do Ks. Rodzaju
<i>Rozstrzelanie</i>	<i>Rozstrzelanie VIII</i> A. Wróblewski do prozy wojennej
<i>Zesłanie studentów</i>	<i>Zesłanie studentów</i> J. Malczewski do <i>Dziadów</i> cz. 3
<i>Upadek Ikarza</i>	<i>Pejzaż z upadkiem Ikarza</i> P. Bruegel do mitu o Ikarze
<i>Danse macabre</i>	<i>Rozmowa Mistrza Polikarpa ze Śmiercią</i>
<i>Stańczyk</i>	<i>Stańczyk</i> J. Matejko do <i>Wesela</i> S. Wyspiańskiego

Wybierz lekturę, epokę, temat i przygotuj padlet...

Wspierany przez Zarząd Województwa Zachodniopomorskiego i Urząd Marszałkowski Województwa Zachodniopomorskiego. Projekt współfinansowany przez Ministra Edukacji i Nauki z budżetu państwa w ramach Programu Operacyjnego Wzrost Qualifikacji Zawodowej i Innowacyjności Edukacji.

The Padlet board is a collection of digital resources organized into several columns and rows:

- Top Left:** A screenshot of a lesson plan for 'Polska powieść z tezą (tendencje) - "Nad Niemnem"'. It includes sections for 'Czas i miejsce akcji', 'Powieściowe tendencje', 'Film i powieść są tendencje', and 'Realizm w filmie i powieści'.
- Top Middle:** A section titled 'Listy' with a sub-header 'Wykonane z zmiłością'. It lists 'Rodzaje listów' (Listy gończej, otwartej, milosnyj, poufnej, politycznej, mistycznej) and 'Co powinien zawierać list?' (Imię, adres, data, temat, podpis).
- Top Right:** An 'Epistolografia' section defining it as a genre of letters and providing an example: 'Epistolografia w dawnej Rzeczypospolitej'.
- Middle Left:** A section on 'Negatywni' characters in 'Nad Niemnem', listing Zygmunta Korczyńskiego, Emilię, Terencję, and Marię Kirlową.
- Middle Middle:** A section on 'Bohaterowie' including Zygmunta Korczyńskiego, Emilię, Terencję, Marię Kirlową, and Andrzeja Korczyńskiego.
- Middle Right:** A section on 'Listy' with sub-sections: 'Historia i ewolucja listu', 'List motywacyjny', 'List otwarty', 'List gończy', 'List żelazny', 'List prywatny', 'List oficjalny', and 'List poetycki'.
- Bottom Left:** A section on 'Nad Niemnem a Pan Tadeusz', comparing the two novels and their authors (Korczyński vs. Mickiewicz).
- Bottom Middle:** A section on 'Antoni Matecki' and 'Listy Żelazny'.
- Bottom Right:** A section on 'List prywatny' and 'List oficjalny'.

A może zdjęcie do epoki? Barokowy motyw *vanitas*...



Wspieranie i rozwijanie kompetencji nauczycieli i uczniów. Zgodnie z nową podstawą programową, w której uwzględniono zmiany w wymiarze godzin, realizację programu realizujemy w ramach godzin lekcyjnych. W ramach projektu realizujemy również zadania z zakresu doskonalenia nauczycieli i uczniów. W ramach projektu realizujemy również zadania z zakresu doskonalenia nauczycieli i uczniów. W ramach projektu realizujemy również zadania z zakresu doskonalenia nauczycieli i uczniów.

Projekt się sprawdza!!!

- Metoda projektu sprzyja samokształceniu, rozwija aktywność indywidualną i grupową, wymaga jednak od uczestników:
 1. przyswojenia podstawowego zasobu wiedzy o rzeczywistości oraz opanowania podstawowych sprawności intelektualnych: operacyjnych i instrumentalnych (analizowanie, abstrahowanie, porównywanie, uogólnianie, syntetyzowanie, klasyfikowanie; rozumienie podstawowych pojęć, symboli, rozumienie języka oraz ważniejszych kodów graficznych);
 2. dostarczenia silnych i atrakcyjnych motywów do podejmowania samodzielnych działań;
 3. umiejętności formułowania celów i zakresów wiedzy, które chce się poznać;
 4. znajomości metod i technik pracy samokształceniowej;
 5. formułowania i rozwiązywania problemów;
 6. umiejętności pracy w zespole; sprawności organizacyjnej;
 7. umiejętności komunikowania się z innymi w różnorodnych sytuacjach;
 8. posługiwania się różnymi urządzeniami technicznymi (np. komputerem).
- B. Myrdzik, *O roli metody projektu w przygotowaniu uczniów do samokształcenia*, [w:] tejże, *Zrozumieć siebie i świat. Szkice i studia o edukacji polonistycznej*, Lublin 2006.



Projekt w podstawie SP

KLASA IV-VI	KLASA VII-VIII
<ol style="list-style-type: none">1) doskonali ciche i głośne czytanie;2) doskonali różne formy zapisywania pozyskanych informacji;3) korzysta z informacji zawartych w różnych źródłach, gromadzi wiadomości, selekcjonuje informacje;4) zna i stosuje zasady korzystania z zasobów bibliotecznych (np. w bibliotekach szkolnych oraz <i>on-line</i>);5) korzysta ze słowników ogólnych języka polskiego, także specjalnych, oraz słownika terminów literackich;6) zwraca uwagę na typy definicji słownikowych, określa ich swoistość;7) rozwija umiejętność krytycznej oceny pozyskanych informacji;8) poznaje życie kulturalne swojego regionu;9) rozwija umiejętności efektywnego posługiwania się technologią informacyjną i wykorzystuje te umiejętności do prezentowania własnych zainteresowań.	<ol style="list-style-type: none">1. rzetelnie, z poszanowaniem praw autorskich, korzysta z informacji;2. rozwija swoje uzdolnienia i zainteresowania;3. uczestniczy w życiu kulturalnym w swoim regionie;4. uczestniczy w projektach edukacyjnych (np. tworzy różnorodne prezentacje, projekty wystaw, realizuje krótkie filmy z wykorzystaniem technologii multimedialnych);5. pogłębia swoją wiedzę przedmiotową i uczestniczy w wykładach publicznych, konkursach itp.;6. rozwija umiejętności samodzielnej prezentacji wyników swojej pracy;7. rozwija nawyki systematycznego uczenia się;8. rozwija umiejętność krytycznego myślenia i formułowania opinii.



Wykonaj plakat do lektury. Może do wiersza?

- ✓ Plakat jest techniką przekładu intersemiotycznego.
- ✓ Zapisy podstawy programowej:
 - I. Kształcenie literackie i kulturowe (klasy IV–VI)
 - 1. Odbiór tekstów kultury. Uczeń:
 - 12) dokonuje odczytania tekstów poprzez **przekład intersemiotyczny** (np. rysunek, drama, spektakl teatralny).
- ✓ **Przekład intersemiotyczny jest metodą analizy pozawerbalnej, aktywizuje:**
 - a) wyobraźnię ucznia
 - b) motorykę (gestykulację, mimikę)
 - c) wyobraźnię plastyczną (kształt i barwa)
 - d) wyobraźnię dźwiękową (muzyczną lub recytacyjną).
- *Analiza pozawerbalna - tworzy więc własny model komentacza interpretacyjnego, który jest fakultatywnym sposobem analizy wierszy dla dzieci (w dalszej perspektywie – poezji w ogóle). Kształci odbiór słuchowy, rozwija umiejętność kojarzenia różnych przedmiotów powiązanych jednością idei, uświadamia istnienie różnorodnych analogii i izomorfizmów w kulturze [...]. Jest to postawa gotowości do sztuki.*
- **Sprawdza się przy rysowaniu interpretacji utworów W. Szymborskiej, S. Barańczaka, M. Białoszewskiego, T. Różewicza... Generalnie XX wiek.**



Plakat interpretacją lektury?

- ✓ **Przekład intersemiotyczny** jest techniką pomocniczą, bowiem nie pozwala na odbiór wszystkich warstw dzieła literackiego.
- ✓ Jest szczególnie cenny w interpretacji tekstów silnie zmetaforyzowanych, wymagających wnikliwych zabiegów interpretacyjnych.
- ✓ Plakat jest komunikatem ikonycznym perswazyjnym, stara się zaapelować do odbiorcy: ostrzec, zaagitować, zachęcić do obejrzenia widowiska, np. filmu, spektaklu, koncertu.
- ✓ W plakacie współistnieją znaki ikoniczne i literackie.
- ✓ Wyróżnia się **cztery sposoby i warunki przemiany znaku ikonicznego w symbol**:
 - a) **wyizolowanie przedmiotu (lub detalu)**, wyrwanie go z naturalnego kontekstu, przez co nabiera znaczenia symbolu;
 - b) szczególna konfiguracja znaków – **umieszczenie znaku w określonym kontekście**, np. niebieskoszare pasy same nic nie znaczą, ale z czerwonym trójkątem i numerem symbolizują tematykę obozową;
 - c) **deformacja znaku ikonicznego**, która może odbywać się np. przez wyolbrzymienie (np. postaci, przedmiotu), pomniejszenie, zniekształcenie, rozmycie itp.;
 - d) komunikat językowy, który uchyla referencje i zmienia konotacje znaku – **znak ikoniczny opatrzony napisem** uruchamia skojarzenia nadające mu charakter symboliczny.
- S. Wystouch, *Znak ikoniczny jako symbol (na przykładzie współczesnego plakatu)*, [w:] tejże, *Literatura a sztuki wizualne*, Warszawa 1994.

Kolorowanie tekstu

- **Stoi** na **stacji lokomotywa ciężka, ogromna...** – przewaga koloru **zielonego** i **niebieskiego**, czyli **rzeczowników** oraz **przymiotników** (statyczność).
- **Stoi i sapie, dyszy i dmucha** – przewaga koloru **czerwonego**, czyli **czasowników** (dynamika).

Kolorujemy poezję – określamy funkcję środków

Melodia mgieł nocnych (Nad Czarnym Stawem Gąsienicowym) – Kazimierz Przerwa-Tetmajer

Cicho, cicho, nie budźmy // śpiącej wody w kotlinie, (14)

lekką z wiatrem płąsajmy // po przestworów głębinie... (14)

Okręcajmy się wstęgą // naokoło księżycy, (14)

co nam ciała przezrocze // tęczą blasków nasyca, (14)

i wchłaniajmy potoków szmer, // co toną w jeziorze, (14)

i limb szumy powiewne, // i w smrekowym szept borze, (14)

pijmy kwiatów woń rzeźwą, // co na zboczach gór kwitną, (14)

dźwięczne, barwne i wonne, // w głąb wlatujemy błękitną. (14)

Dziękuję za uwagę

Anna Kondracka-Zielińska

**nauczycielka konsultantka
ds. nauczania języka polskiego (szkoły ponadpodstawowej)**

akondracka-zielinska@zcdn.edu.pl

poprawy efektywności nauczania z wykorzystaniem metod aktywizujących w współpracy z rodzicami dzieci przedszkolnych i klas I-III w ramach I-III Zjednoczonej nową podstawą programową Od Grotoska do Złotówki. Czujli
dla przedsiębiorców. Zależy nam na wzmocnieniu kompetencji edukacyjnych dzieci i
niektu przedsiębiorców. Zależy nam na wzmocnieniu kompetencji edukacyjnych dzieci i